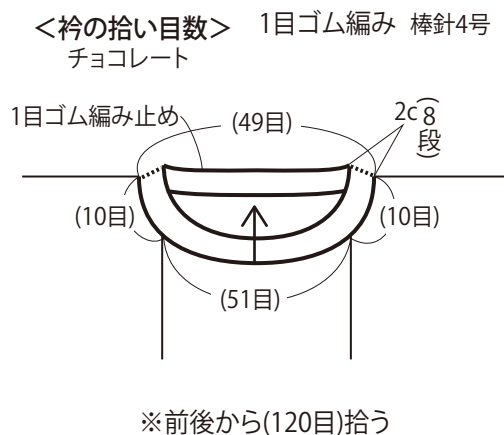
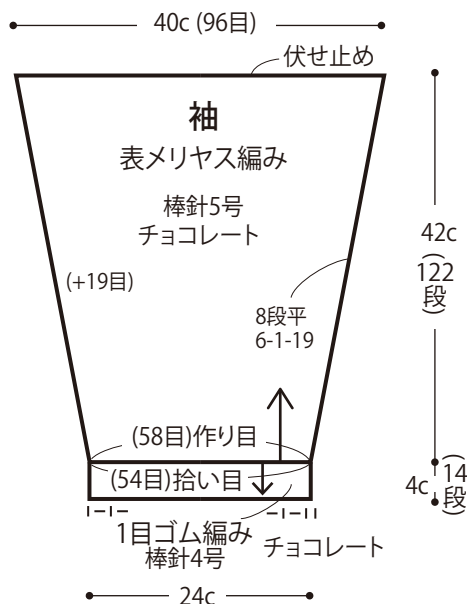
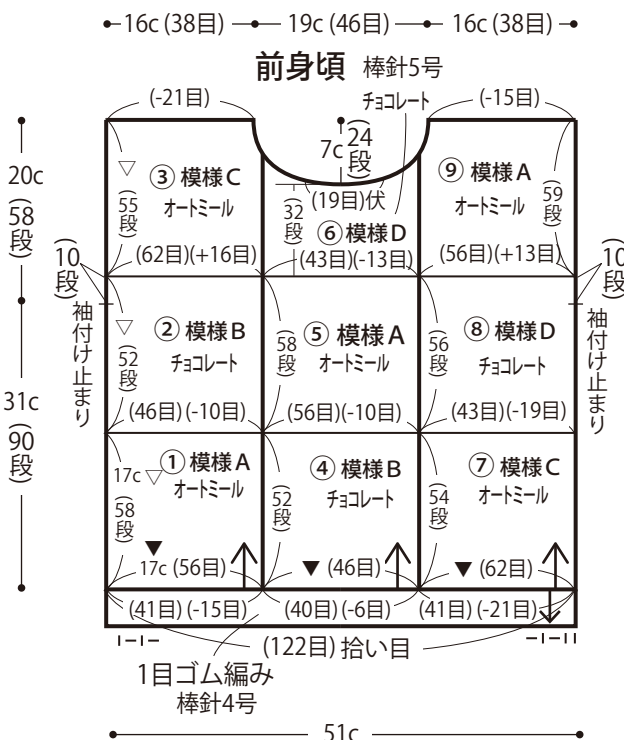
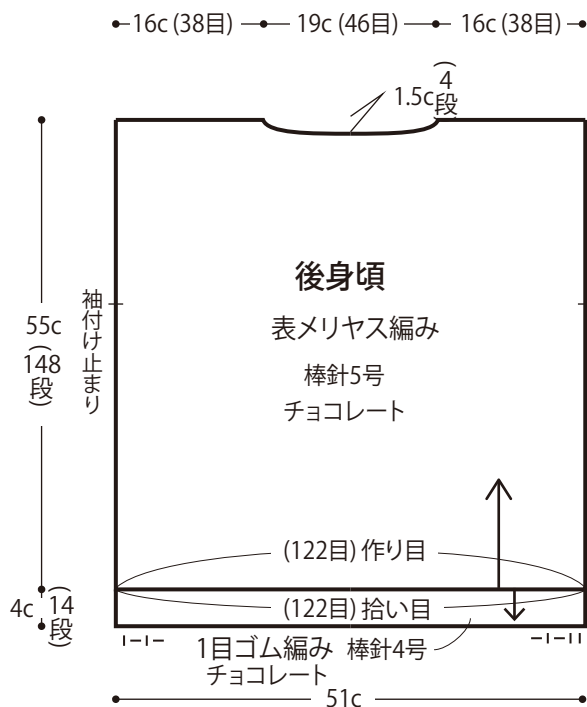


パッチワークセーター (Q21-6)

- ◆使用糸◆キャトル チョコレート (9) …366 g (10玉)
オートミール (2) …106 g (3玉)
- ◆使用針◆5号棒針 4号4本棒針 縄編み針(中)
- ◆できあがり寸法◆着丈55cm、身巾51cm、桁丈71.5cm
- ◆ゲージ◆メリヤス編み10cm平方24目29段

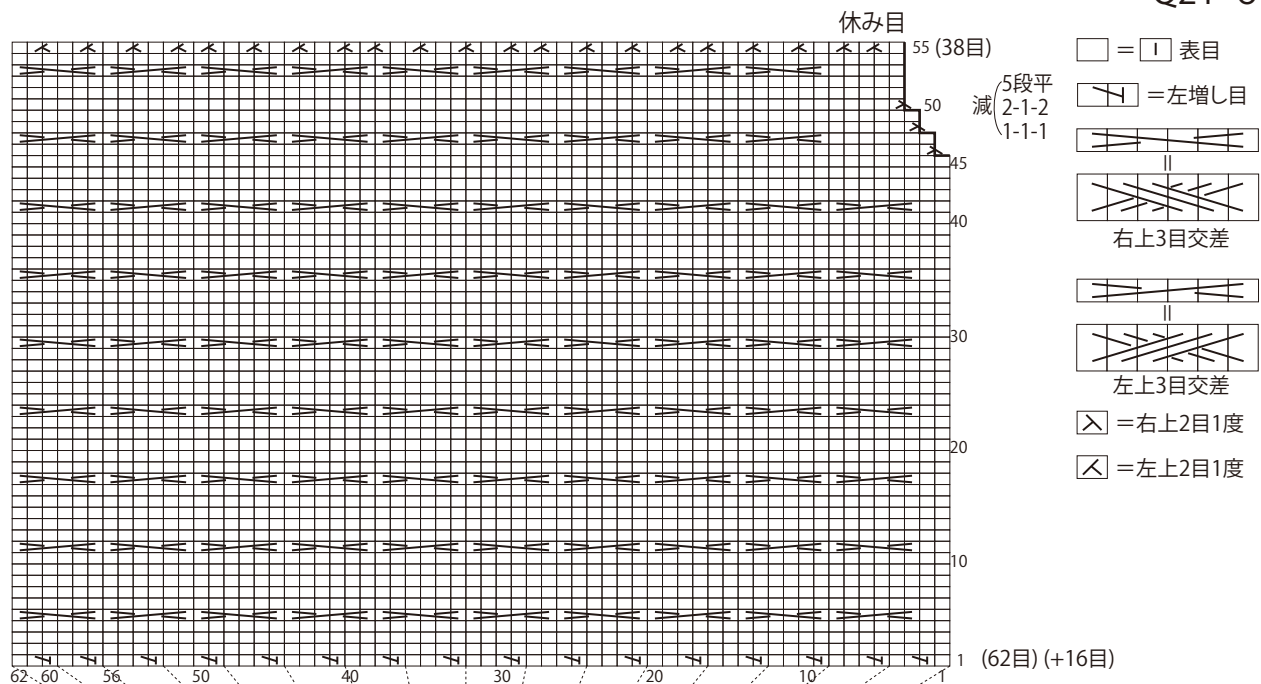
◆編み方要点◆

前後身頃、袖はすべて別鎖の作り目で編み始めます。後身頃はメリヤス編みで袖付け止まりに糸印を付けておきます。袖は両側で増し目をしながらメリヤス編みで編みます。前身頃は矢印の方向に1列3パーツずつ3列編み、それぞれをすくいとして前身頃を完成させます。裾は、後身頃は全目拾い、前身頃は目数調整しながら目を拾って1目ゴム編みを編み、1目ゴム編み止めをします。袖口も1目ゴム編みを編み、1目ゴム編み止めをします。肩はかぶせはぎし、えりを拾い目して1目ゴム編みを編み、1目ゴム編み止めをします。袖を引き抜きとじで身頃につけ、脇と袖下をすくいとして、仕上げます。



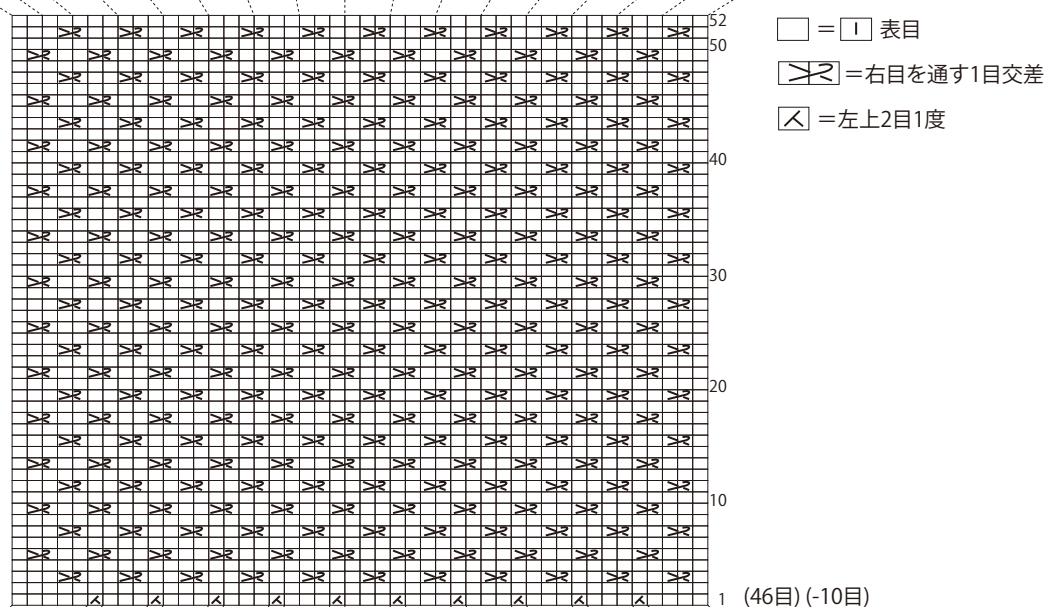
③ 模様C

NO.2
オートミール
ゲージ
36目32段



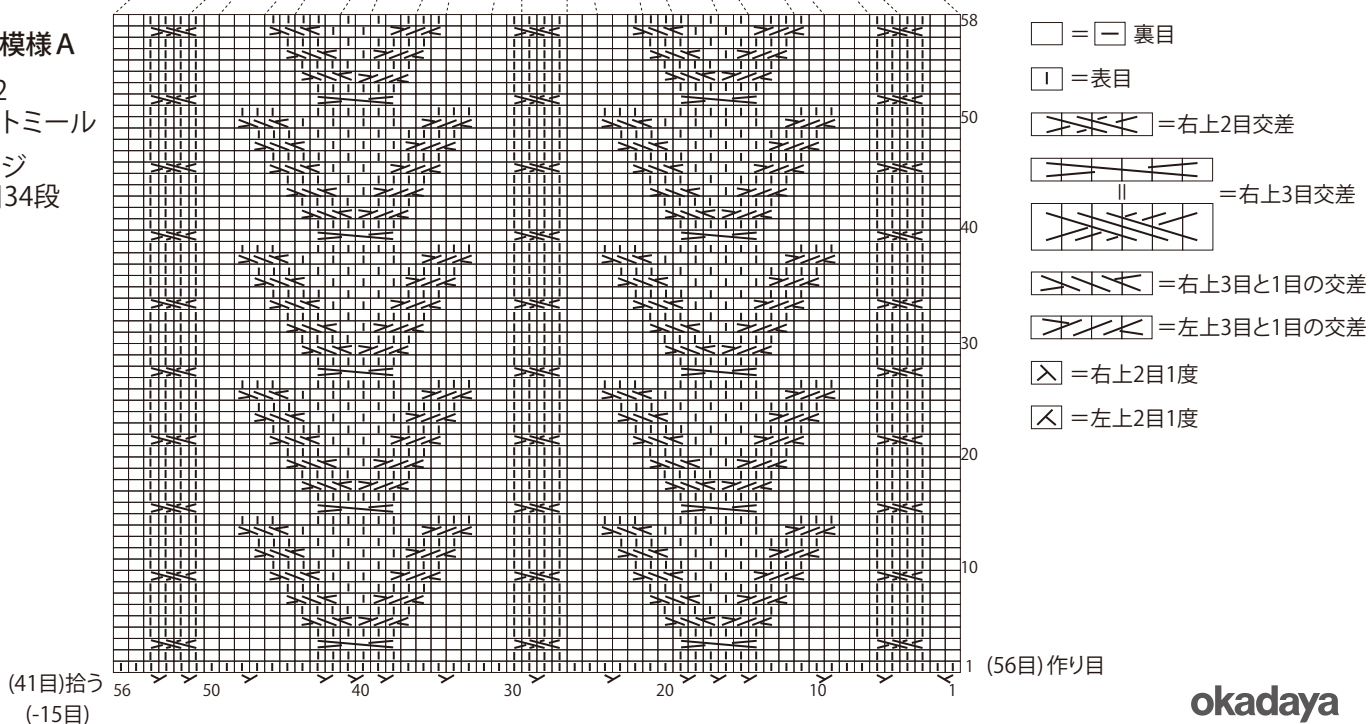
② 模様B

NO.9
チョコレート
ゲージ
26目30段



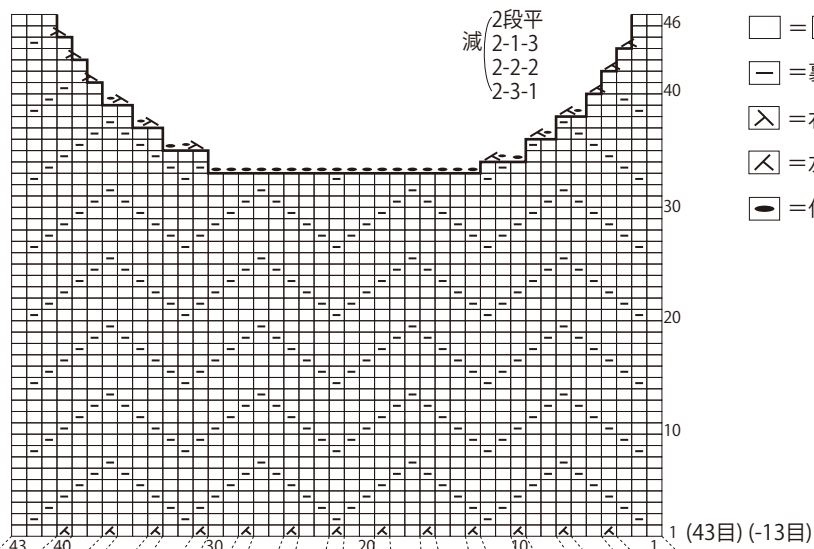
① 模様A

NO.2
オートミール
ゲージ
33目34段



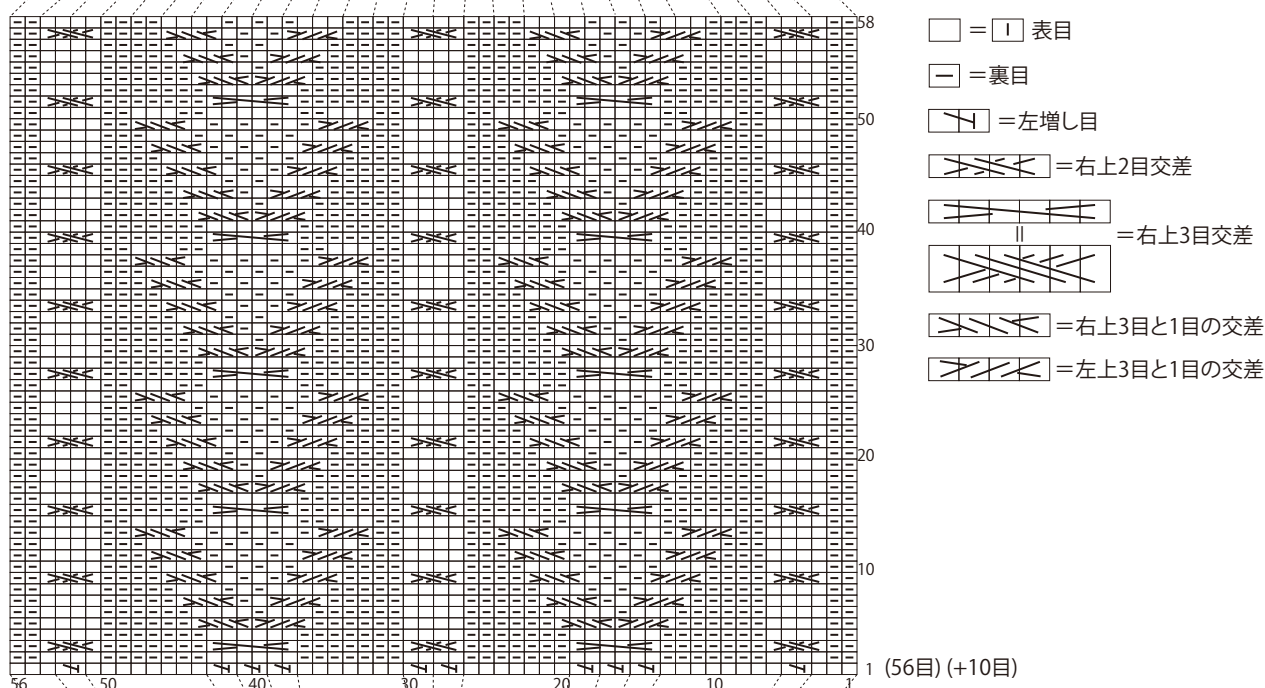
⑥ 模様D

NO.9
チョコレート
ゲージ
24.5目33段



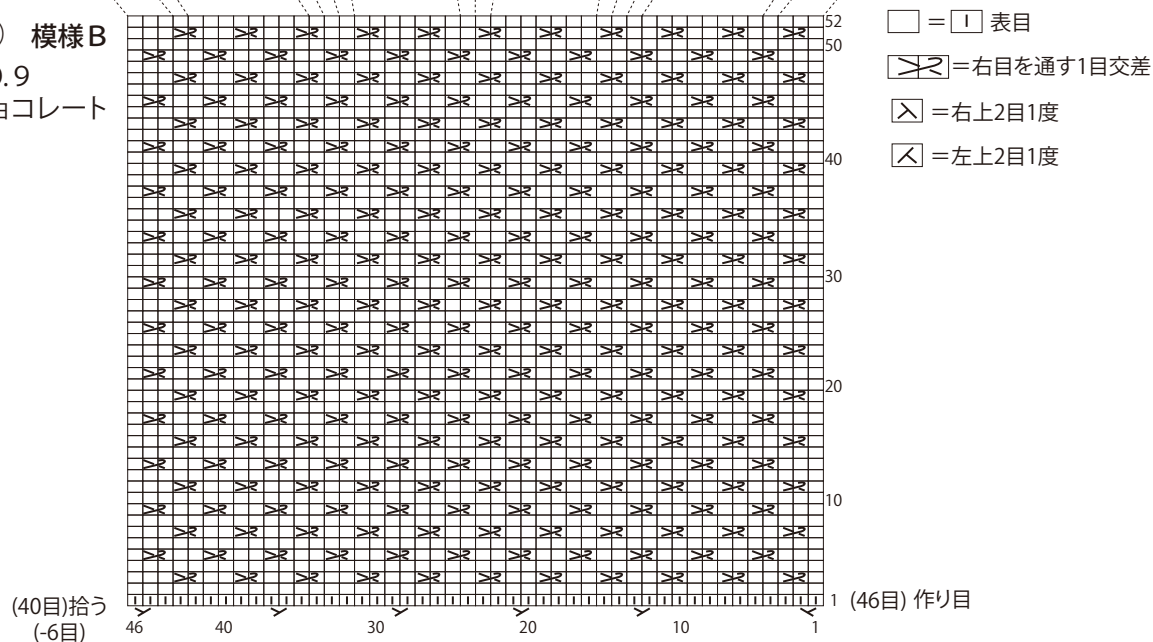
⑤ 模様A

NO.2
オートミール

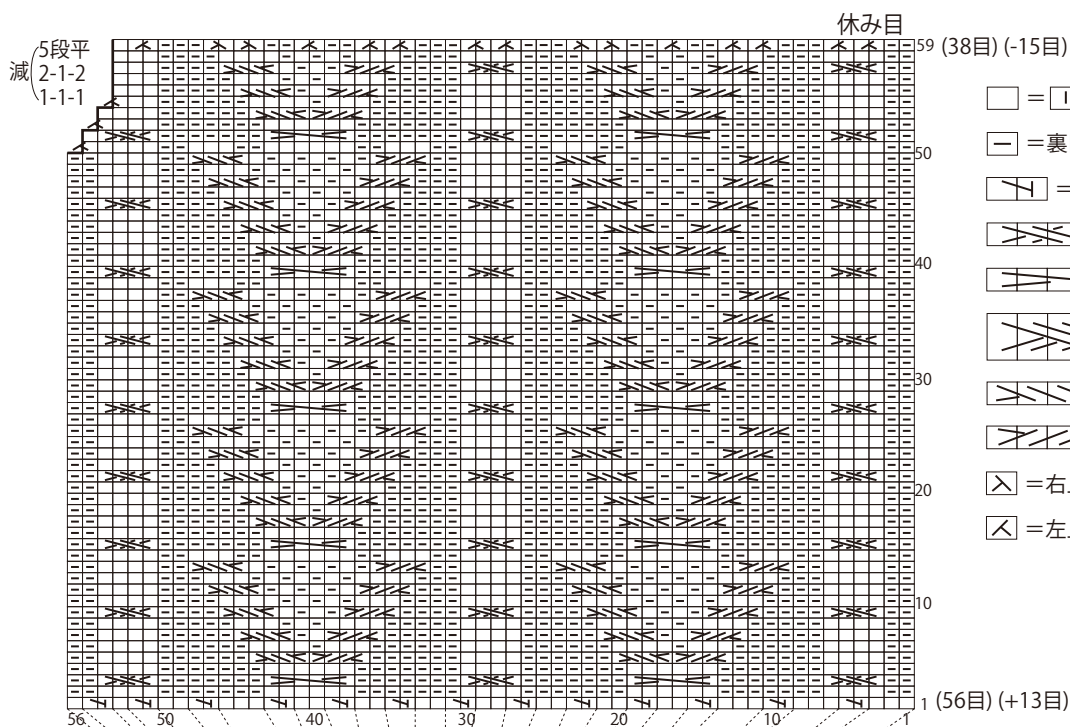


④ 模様B

NO.9
チョコレート

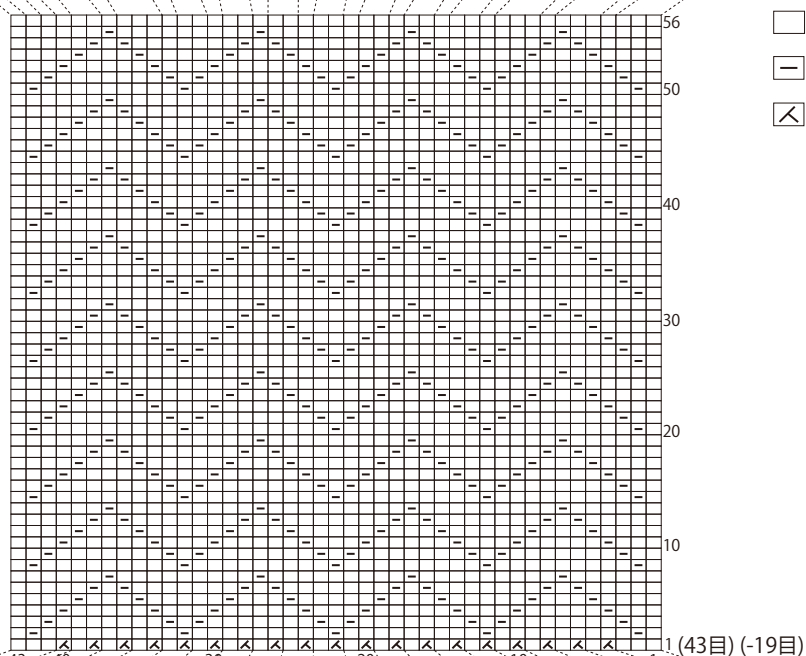


⑨ 模様A
NO.2
オートミール



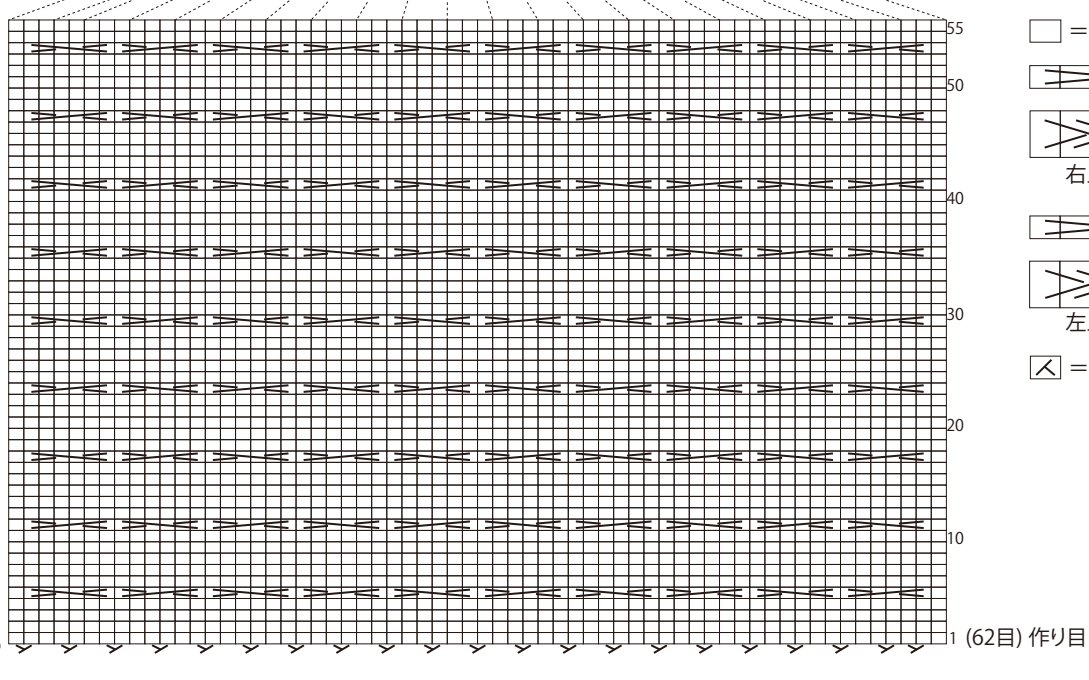
- = 表目
- = 裏目
- = 左増し目
- = 右上2目交差
- = 右上3目交差
- = 右上3目と1目の交差
- = 左上3目と1目の交差
- = 右上2目1度
- = 左上2目1度

⑧ 模様D
NO.9
チョコレート



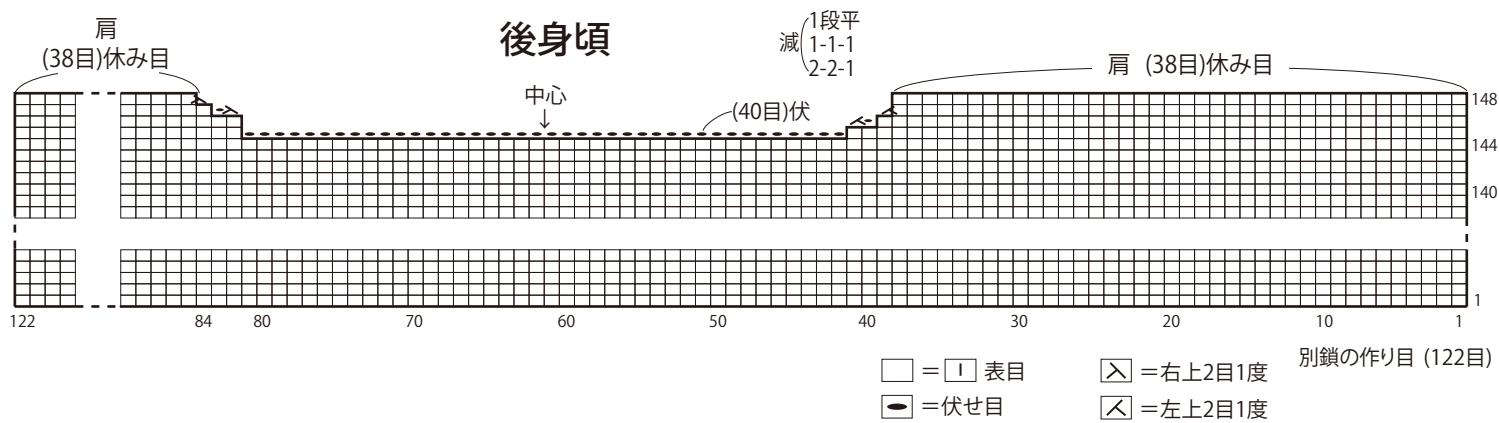
- = 表目
- = 裏目
- = 左上2目1度

⑦ 模様C
NO.2
オートミール



- = 表目
- = 右上3目交差
- = 左上3目交差
- = 左上2目1度

(41目)拾う
(-21目)



袖

中心

