

チェーン付き模様編みのばね口ポーチ (Q21-10)



表

裏

<写真は①の配色>

使用糸

Daily キャトル
A色12g B色10g

	A色	B色
①	3 (ローズピンク)	2 (オートミール)
②	7 (ウォーターブルー)	2 (オートミール)
③	9 (チョコレート)	2 (オートミール)

使用針

棒針 5号、かぎ針5/0号、なわ編み針

付属 他

バネ口 (10cm×1cm)
ナスカン付チェーン (BK-15AG.15cm)
ペンチ (バネ口を付ける為)

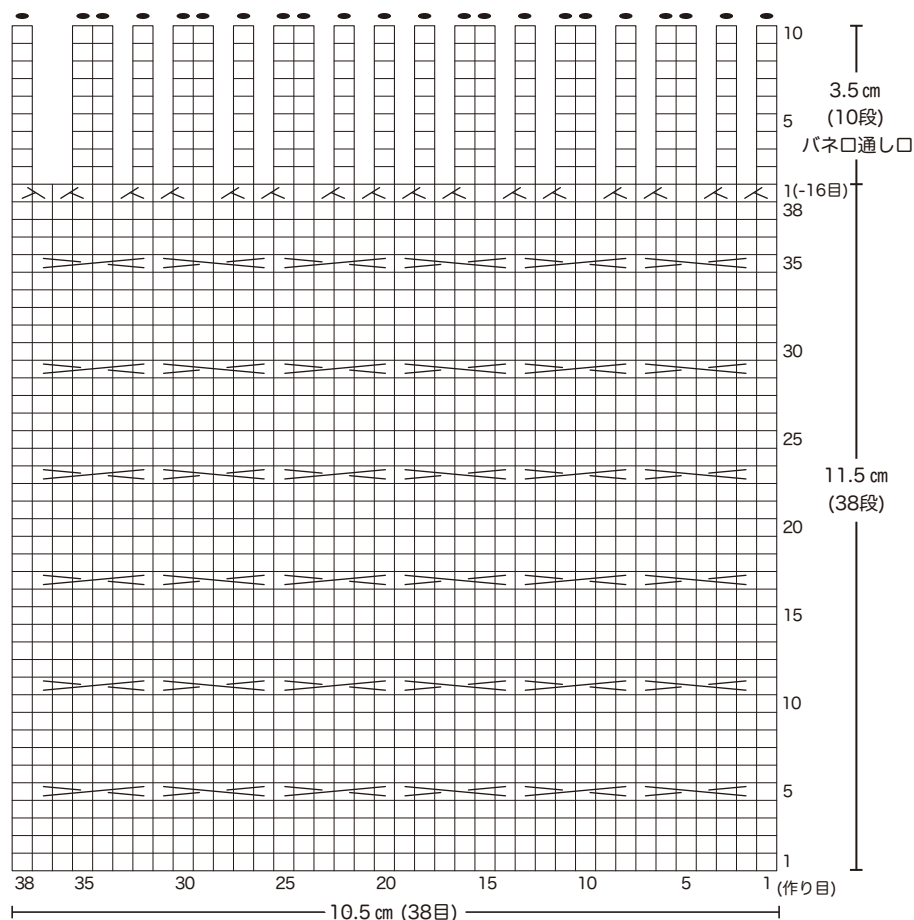
出来上がり寸法

たて13cm、よこ10.5cm

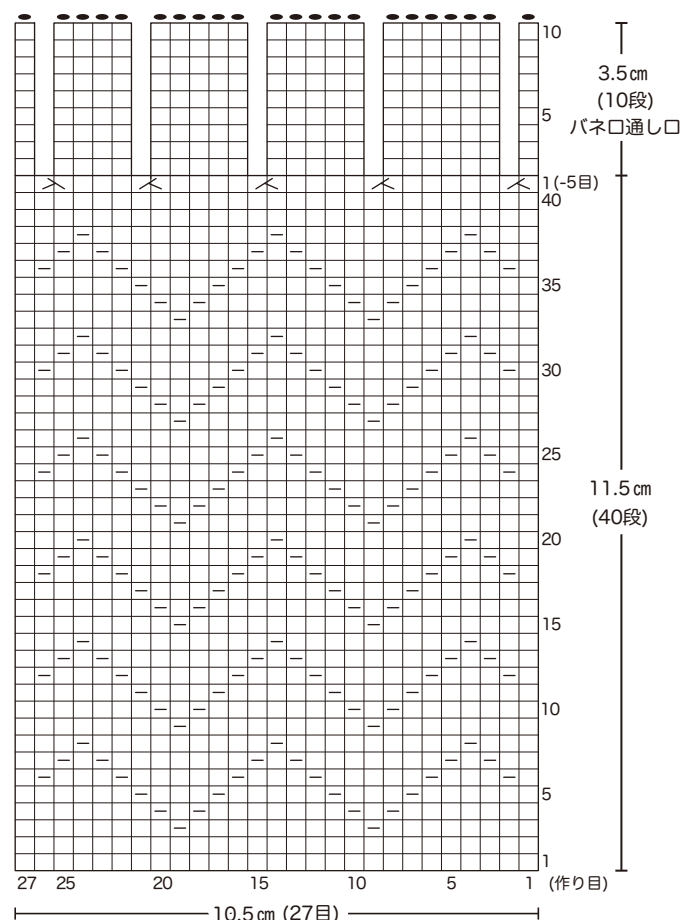
編み方要点

- ①指でかける作り目から編み始めます。(作り目1段とします)
- ②A色、B色模様を各1枚ずつ編みます。
- ③模様編みが終わったら続けてバネ口通し口をメリヤス編みで編みます。
(1段目で減目をし22目にします。A色-16目、B色-5目)
- ④編み終わりは伏せ目にし、裏側に半分折ってまつり、
バネ口を通せるようにします。
- ⑤A色、B色模様のパーツを外表にして表を見ながら脇をすくいとじにします。
(模様編みの部分)
- ⑥底は本体をひっくり返し中表にしてかぎ針でひきぬきとじにします。
- ⑦表に戻し、バネ口を通し、チェーンを付けて仕上げます。

<A色模様編み> ゲージ：36目33段



<B色模様編み> ゲージ：25目34段



<編み図記号>

- = = 左上3目交差
- = = 右上3目交差
- = 表目
- = 裏目
- = 伏せ目
- = 左上2目1度
- = 右上2目1度

