

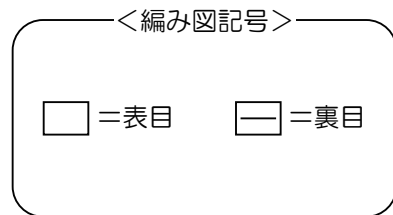
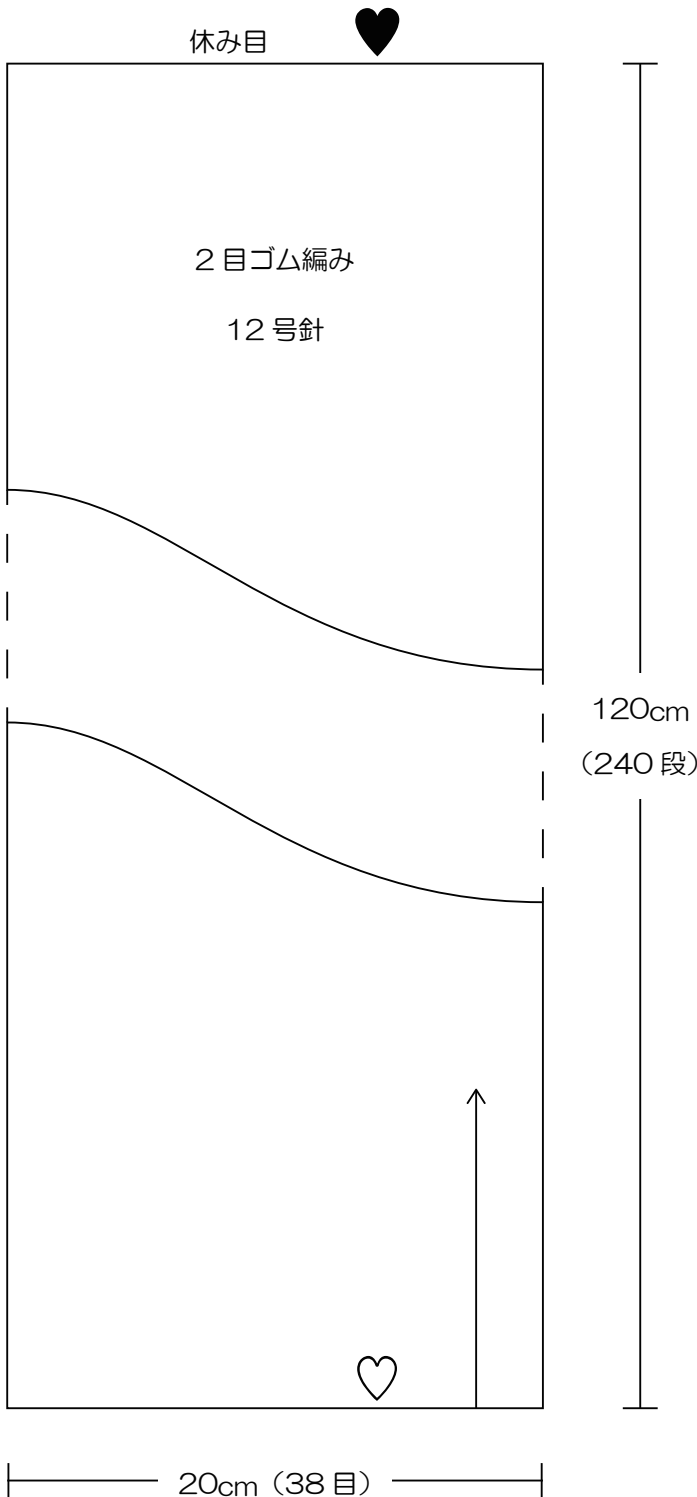
# 2目ゴム編みのスヌード

- ◆使用糸◆ オリジナル 純毛 極太  
501.オフホワイト…190g (7玉)
- ◆使用針◆ 棒針 12号  
かぎ針 8/0号
- ◆別に用意するもの◆ 編みだし糸
- ◆ゲージ◆ 2目ゴム編み 10cm角 18目20段
- ◆出来上がり寸法◆ 幅 20cm/長さ 120cm

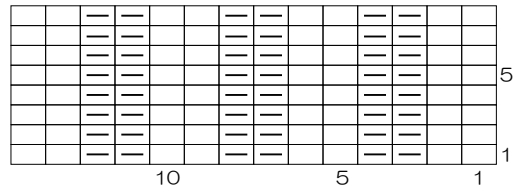
### ◆編み方要点◆

- ①編み出し糸を使って別くさりの作り目で38目作り、2目ゴム編みで編みます。
- ②120cm (240段) 編んだら休み目をします。(38目)
- ③編み始めの別くさりをほどこき、目を拾います。(38目)
- ④本体を中表にし、編み始めの38目 (♡) と編み終わりで休み目にした38目 (♡) をかぎ針で引き抜きはぎにして輪にします。

\*\*\*\*\*



<2目ゴム編み>



<出来上がりイメージ>

